

CURRENT 50 Ampere
VOLTAGE RANG 800 to 1600 Volts

PDSB5008 THRU PDSB5016

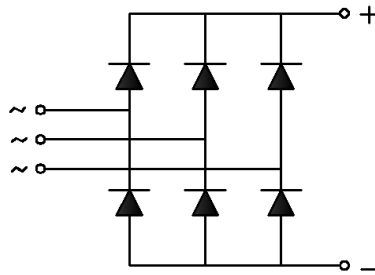
特点

- 国际标准封装
- 低正向压降
- 绝缘电压 2500V~

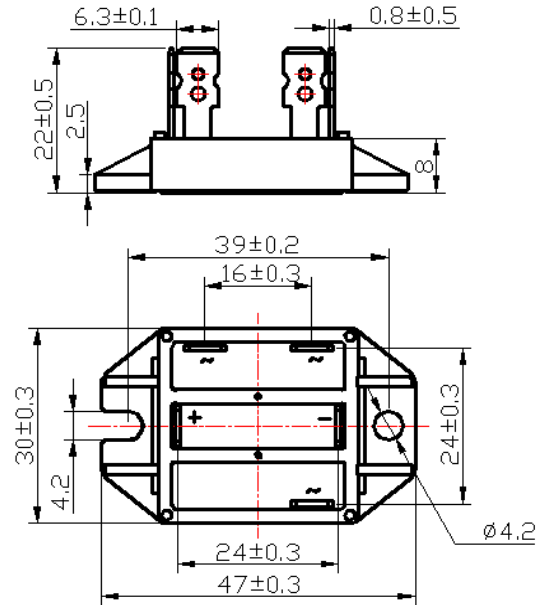


应用

- 交直流电机控制
- 各种整流电源
- 变频器



M32-PDSB



符号	参数名称	额定值					单位
		PDSB5008	PDSB5010	PDSB5012	PDSB5014	PDSB5016	
V_{RRM}	反向重复峰值电压	800	1000	1200	1400	1600	V
V_{RSM}	反向不重复峰值电压	900	1100	1300	1500	1700	V

符号	参数名称	测试条件	额定值	单位
I_D	直流输出电流	三相全波整流电路 $T_C=100^\circ\text{C}$	50	A
I_{FSM}	正向浪涌电流	$t=10\text{ms}$, 正弦半波, $T_{vj}=45^\circ\text{C}$	460	A
I^2t	I^2t 值	$t=10\text{ms}$, 正弦半波, $T_{vj}=45^\circ\text{C}$	1050	A^2S
V_{ISO}	绝缘电压	交流 1 分钟	2500	V
$R_{th(j-c)}$	热阻抗 (结-壳)	单面散热, 正弦半波	0.28	$^\circ\text{C}/\text{W}$
T_j	工作结温		-40 to +150	$^\circ\text{C}$
T_{jm}	额定结温		150	$^\circ\text{C}$
T_{stg}	储存温度		-40 to +125	$^\circ\text{C}$
M_d	安装力矩 (底板) M4		$2 \pm 15\%$	N·m
W_t	重量		13	g

符号	参数名称	测试条件	参数值			单位
			最小值	典型值	最大值	
I_{RRM}	反向重复峰值电流	单面散热, $V_R=V_{RRM}$, 正弦半波, $T_j=150^\circ\text{C}$	—	—	5	mA
V_{FM}	正向峰值电压	$I_{FM}=50\text{A}$, $T_j=25^\circ\text{C}$	—	1.30	1.55	V

CURRENT 50 Ampere
 VOLTAGE RANG 800 to 1600 Volts

PDSB5008 THRU PDSB5016

Rating and Characteristic Curves (TA=25°C Unless otherwise noted)

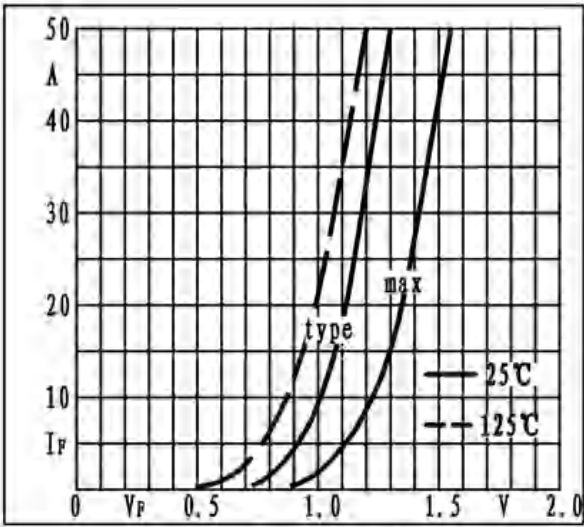


Fig1. Forward characteristics

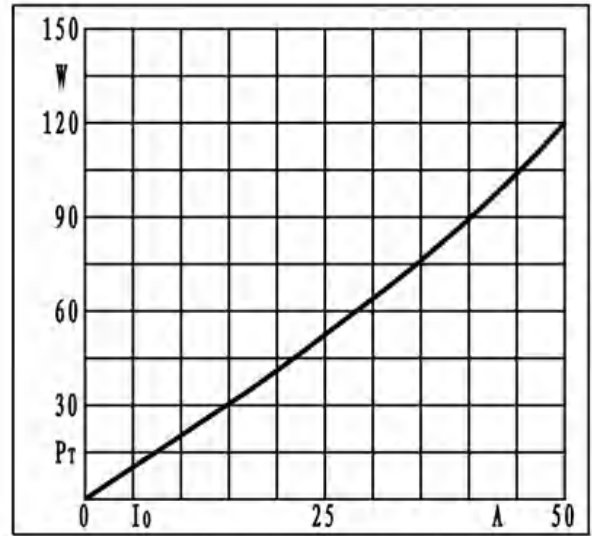


Fig2. Power dissipation

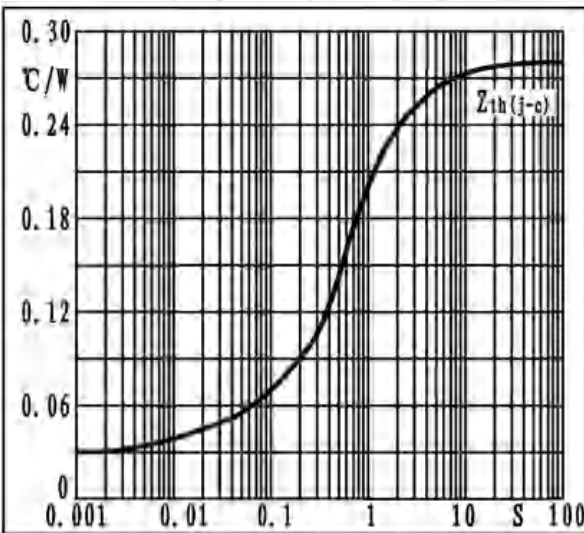


Fig3. Transient thermal impedance

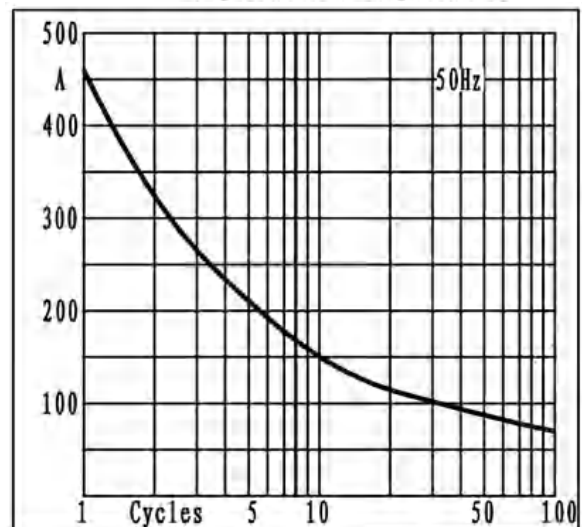


Fig4. Max non-repetitive forward surge current

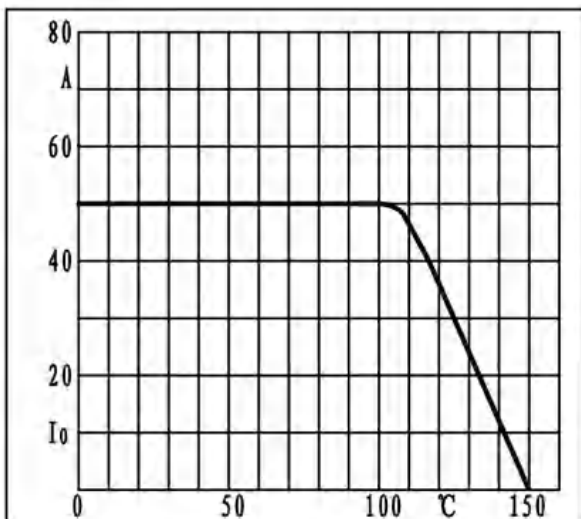


Fig5. Forward current derating curve